

# MULTIPACK

## Presses à balles



**Pour matériaux valorisables de tous types,  
par exemple plastique, carton, canettes, films, etc.**

- Presses verticales à une chambre
- Presses verticales à plusieurs chambres
- Compacteurs de canettes
- Compacteurs de fûts

- Presses à canal semi-automatiques
- Presses à balles automatisées

# MULTIPACK PRESSES À BALLES VERTICALES



**La solution idéale** pour les volumes de déchets faibles à élevés en espaces restreints pour supermarchés, restaurants, hôtels, ateliers, etc.

## SYSTÈME À CHAMBRE UNIQUE MULTIPACK 810 / 820 / 840 / 850

Ces presses puissantes ont été développées afin d'obtenir un poids de balle élevé dans un faible encombrement et ainsi fixer de nouveaux critères de rentabilité.

Avec la Multipack 840 ou 850 vous obtenez des balles aux dimensions des palettes EUR jusqu'à 500 kg pour la commercialisation directe.



## SYSTÈME À CHAMBRE UNIQUE MULTIPACK 500 /600

Les petites machines à tout faire pour supermarchés, restaurants, hôtels, ateliers qui doivent éliminer des déchets importants et qui disposent de peu d'espace de stockage.





## SYSTÈME À CHAMBRES MULTIPLES MULTIPACK 700 / 720

Compression et triage réunis en une machine grâce aux presses à chambres multiples de PÖTTINGER.

Installez votre centre de tri interne pour déchets recyclables dans un espace restreint.



## MULTIPACK 650

Le compacteur de déchets pour bacs normalisés de 660 à 1100 litres. L'utilisation optimale du conteneur est garantie par un impressionnant facteur de compression 3:1.



## COMPACTEUR DE SACS MULTIPACK 660

La solution propre et hygiénique pour les déchets divers. Ce compacteur de sacs a été principalement conçu pour une utilisation dans les établissements gastronomiques et les hôpitaux.



## COMPACTEURS DE BOÎTES MÉTALLIQUES MULTIPACK 610 / 620

Le compacteur de canettes et petits fûts pour tous les récipients métalliques et en matière plastique jusqu'à 60 litres. La compression énorme jusqu'à 20:1, ainsi que le faible encombrement, font de ce MULTIPACK un élément indispensable des entreprises de peinture, des ateliers auto et des restaurants.



## COMPACTEURS DE FÛTS MULTIPACK 630 / 640

Les fûts en acier jusqu'à 200 l sont compactés sans peine avec un facteur de compression de 20:1.

# MULTIPACK PRESSES À BALLES HORIZONTALES



Les presses à canal horizontal sont idéales pour l'industrie, les magasins de meubles, les grands dépôts, ainsi que les centres communaux de collecte des matériaux valorisables.

Leur puissance et leur haut degré d'automatisation leur permettent un rendement exceptionnel. Elles peuvent être utilisées pour les matières premières secondaires précieuses, comme le papier, le carton, le plastique, les films et les corps creux.

**MULTIPACK 3000 HA**  
Presse à canal  
semi-automatique



## LE GRAND AVANTAGE

de cette presse à canal avec une pression allant de 12 à 36 t est la possibilité d'effectuer un remplissage en continu. Une construction spéciale du guidage du plateau de pressage, combinée avec deux couteaux de découpage et une cellule photo-électrique permettent un travail efficace en continu.



## MULTIPACK 2000

### Presse à balles horizontale avec contre-plateau

Presse à balles horizontale pouvant être utilisée dans de multiples applications, avec une force de pression de 9 à 40 t pour des balles jusqu'à 500 kg. Sa puissance et son haut degré d'automatisation lui permettent un rendement exceptionnel. Cette presse est destinée à l'industrie, aux grandes maisons de distribution, grands dépôts ainsi qu'aux magasins de meuble, etc.

En option elle peut être équipée d'un lève-conteneurs et s'avère idéale pour les centres de tri dans le secteur communal.



## MULTIPACK 3000A

### Presse à balles horizontale entièrement automatisée

La presse à canal PÖTTINGER entièrement automatisée **MULTIPACK 3000A**, avec un débit élevé et un poids de balle jusqu'à 600 kg, est la condition optimale pour un recyclage économique et orienté vers l'avenir.

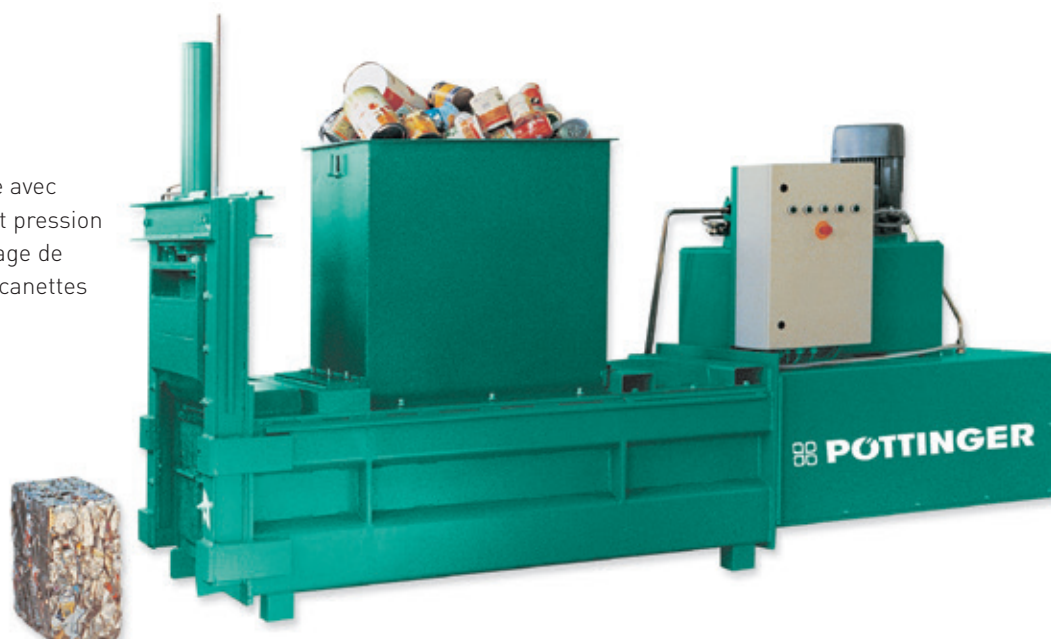
Combinés avec une alimentation optimale de matériaux (bande transporteuse ou technique de transport par canal d'air), les matières premières secondaires telles que papier, carton, film plastique, corps creux et autres matériaux d'emballage permettent d'obtenir des balles fortement compressées, compactes, faciles à empiler et à transporter.



## MULTIPACK 4000

### Presse pour canettes

Presse pour canettes, modèle avec système électrohydraulique et pression jusqu'à 70 t, pour le compactage de récipients en tôle, bouchons, canettes et tubes.



# DONNEES TECHNIQUES



## PRESSES À BALLES VERTICALES

TYPE	Pression de compression	Moteur	Durée de compression cycle A-R	Hauteur de remplissage	Ouverture remplissage	Caissons L x l x h	Balles L x l x h	Balles Poids
	kN	kW / V / Hz	sec.	mm	mm	mm	mm	kg
MP 500	50	1,5 / 400 / 50	20	1020	650 x 450	650 x 450 x 850	650 x 450 x 450	30 - 60
MP 600	60	1,5 / 400 / 50	25	1070	700 x 500	700 x 500 x 900	700 x 500 x 500	40 - 80
MP 820	160	4,0 / 400 / 50	24	850	1100 x 600	1100 x 700 x 1250	1100 x 700 x 800	100 - 220
MP 840	300	5,5 / 400 / 50	35	1100	1090 x 570	1200 x 800 x 1550	1200 x 800 x 1000	300 - 400
MP 850	500	7,5 / 400 / 50	40	1100	1090 x 570	1200 x 800 x 1550	1200 x 800 x 1000	300 - 500
MP 700/ II	60	1,5 / 400 / 50	25	1050	700 x 500	700 x 500 x 850	700 x 500 x 500	40 - 80
MP 720/ II	200	4,0 / 400 / 50	24	1420	1100 x 700	1100 x 700 x 1150	1100 x 700 x 800	150 - 250

TYPE	Rendement quotidien indicatif	Rendement de balles maximal	Ligature verticale	Lien plat pour ligature	Lien métallique pour ligature	Longueur	Largeur x Hauteur	Poids	Fusible retardé
	Balles/jour	Balles/heure		mm	mm	mm	mm	kg	A
MP 500	5 - 10	2 - 3	2 v	9	-	920	1110 x 1880	345	12
MP 600	5 - 10	2 - 3	2 v	9	-	970	1200 x 1950	400	12
MP 820	5 - 10	2 - 3	4 v	13	-	1580	930 x 1950	1140	16
MP 840	5 - 10	2 - 3	4 v	16	2,5	1620	1250 x 2920	1695	16
MP 850	5 - 10	2 - 3	4 v	19	2,5	1620	1250 x 2920	2180	25
MP 700/ II	5 - 10	2 - 3	2 v	9	-	1800	850 x 1970	616	12
MP 720/ II	5 - 10	2 - 3	4 v	13	-	2520	1200 x 2500	1640	16

## PRESSES SPÉCIALES

TYPE	Pression de compression	Moteur	Poids	Dimensions hors tout L x l x H	Dim. max. des récipients D x H	Performance	Hauteur déchargement
	kN	kW / V / Hz	kg	mm	mm	Pcs/h	mm
MP 610 A	70	1,5 / 400 / 50	285	630 x 810 x 2150	400 x 500	80	-
MP 620 A	100	1,5 / 400 / 50	320	630 x 810 x 2150	400 x 620	50	-
MP 630	200	4 / 400 / 50	770	1000 x 890 x 2450	700 x 950	60	-
MP 640	270	5,5 ou 7,5 / 400 / 50	940 - 970	1000 x 940 x 2470	700 x 950	50/60	-
MP 650	40	1,5 / 400 / 50	350	1540 x 1650 x 2370	-	-	-
MP 660	30	1,5 / 400 / 50	350	700 x 1260 x 1920	-	-	2550

TYPE	Pression de compression	Pression de compression spécifique	Moteur	Ouverture de remplissage	Taille des balles	Rendement théorique	Rendement dans le cas de récipients métalliques	Dimensions hors tout L x l x H	Poids
	kN	N/cm <sup>2</sup>	kW / V / Hz	mm	mm	m <sup>3</sup> /h	kg/h	mm	kg/h
MP 4250 A	320	150	7,5 / 400 / 50	600 x 320	400 x 400 x 200 - 300	6	200 - 300	3400 x 900 x 1800	1750
MP 4680 A	680	400	22 / 400 / 50	400 x 800	450 x 450 x 200 - 500	20	1700 - 2200	5200 x 1500 x 2200	5500
MP 4800 A	800	470	45 / 400 / 50	1400 x 900	450 x 450 x 200 - 500	50	2000 - 3000	5700 x 2400 x 3500	8820
MP 4900 A	1100	470	45 / 400 / 50	1400 x 900	500 x 500 x 200 - 400	70	4500	6500 x 2450 x 3700	9990

## PRESSES À BALLES HORIZONTALES

TYPE	Pression de compression	Moteur	Coffres/pression d'appui spécifique	Hauteur de remplissage	Temps de compression y compris course retour	Poids des balles	Liaison v=verticale, h=horizontale	Poids
	kN	kW / V / Hz	mm	mm	sec.	kg		kg
MP 2100	100	4 / 400 / 50	700 x 550 x 1700	750	25	80 - 140	3 x v	1050
MP 2120	120	4 / 400 / 50	800 x 600 x 1500	820	35	120 - 150	3 x v	1240
MP 2140	140	5,5 / 400 / 50	800 x 600 x 2000	820	40	150 - 200	3 x v	1370
MP 2160	160	7,5 / 400 / 50	800 x 750 x 2200	960	40	200 - 250	3 x h	1660
MP 2250/ 25	250	7,5 / 400 / 50	1000 x 750 x 2500	1000	40	200 - 300	3 x h	3150
MP 2350	350	15 / 400 / 50	800 x 1000 x 3150	1250	50	300 - 400	5 h	4950
MP 2400	400	22 / 400 / 50	800 x 1000 x 3150	1250	60	400 - 600	5 h	5400
MP 2350 S	350	11 ou 15 / 400 / 50	58 N/cm <sup>2</sup>	1600	40/60	150 - 300	4 v	6200
MP 2420 S	420	11 ou 22 / 400 / 50	56 N/cm <sup>2</sup>	1600	40/60	250 - 450	4 v	7200
MP 2550 S	550	22 / 400 / 50	50 N/cm <sup>2</sup>	1600	70	500 - 800	4 v + 2 h optionnel	11000

TYPE	Dimensions hors tout			Hauteur de remplissage		Taille des balles		
MP 2100	3840	1075	1000 [1870]	1000	700	700	550	1200
MP 2120	3570	1170	1040 [1900]	1200	800	800	600	800
MP 2140	4700	1170	1040 [2105]	1200	800	800	600	1200
MP 2160	4910	1320	1155 [1870]	1400	800	800	750	1200
MP 2250/ 25	5800	1700	1850	1500	940	1000	750	1200
MP 2350	7200	1560	2100	1500	740	800	1000	1400
MP 2400	7200	1560	2100	1500	740	800	1000	1400
MP 2350 S	6400	1300	2500	1200	740	800	750	1200
MP 2420 S	6400	1500	2500	1200	940	1000	750	1200
MP 2550 S	7600	1600	2700	1400	1040	1100	1000	1200

## PRESSES À CANAL SEMI-AUTOMATIQUES

TYPE	Pression de compression	Moteur	Force de compression	Hauteur de remplissage	Temps de compression y compris course retour	Poids des balles	Liaison v=verticale, h=horizontale	Poids
	kN	kW / V / Hz	N/cm <sup>2</sup>	mm	sec.	kg		kg
MP 3120 HA	120	4 / 400 / 50	40,0	1600	40	80 - 100	2 x h	1450
MP 3280 HA	280	11 / 400 / 50	46,6	1600	50	150 - 250	3 x h	3500
MP 3360 HA	360	15 / 400 / 50	48,0	1600	50	250 - 400	4 x h	4800

TYPE	Dimensions hors tout			Hauteur de remplissage		Taille des balles		
MP 3120 HA	4200	1400	1800	600	520	600	500	1200
MP 3280 HA	5700	1500	2000	1250	720	800	750	1200
MP 3360 HA	6200	1600	2000	1250	920	1000	750	1200

## PRESSES À CANAL ENTIÈREMENT AUTOMATIQUES

TYPE	Pression de compression	Moteur	Pression de compression spécifique	Puissance théorique de compression	Poids des balles	Liaison v=verticale, h=horizontale	Liaison supplémentaire	Poids
	kN	kW	N/cm <sup>2</sup>	m <sup>3</sup> /h	kg			kg
MP 3100 A	210 - 320	7,5 - 22	40 - 60	65 - 180	150 - 350	3 h ou 3 v	2 h optionnel	5400 - 5800
MP 3200 A	320 - 420	15 - 30	53 - 70	160 - 270	200 - 400	3 v/4 v ou 3 h/4 h	2 h optionnel	8100 - 8900
MP 3300 A	420 - 650	22 - 45	56 - 87	135 - 390	350 - 600	4 v ou 3 h	2 h optionnel	12900 - 14400
MP 3400 A	550 - 800	22 - 2 x 45	66 - 97	160 - 410	400 - 600	4 v ou 5 v	2 h optionnel	14100 - 18400
MP 3410 A	700 - 1050	55 - 3 x 55	85 - 127	340 - 680	400 - 700	5 v	2 h optionnel	21000 - 26000
MP 3500 A	1050 - 1350	2 x 55 - 3 x 55	87 - 112	500 - 1010	800 - 1300	5 v ou 5 h	3 h optionnel	28000 - 32000
MP 3600 A	550 - 850	30 - 2 x 45	62,5 - 96	160 - 430	400 - 800	5 h	-	14600 - 21200

TYPE	Ouverture de remplissage		Taille des balles*		
MP 3100 A	640	450 - 800	700	750	1200
MP 3200 A	740	800 - 1250	800	750	1200
MP 3300 A	920	1400	1000	750	1200
MP 3400 A	1020	1400 - 1700	1100	750	1200
MP 3410 A	1020	1700 - 2000	750	1100	1200
MP 3500 A	1020	2000	1100	1100	1200
MP 3600 A	720	1400 - 1700	1100	800	1200

\* Longueur de balle variable!

**PÖTTINGER Entsorgungstechnik GmbH**

Moos 31

4710 Grieskirchen / Austria

Telefon +43-7248-9001-8090

Telefax +43-7248-9001-2429

[entsorgung@poettinger.at](mailto:entsorgung@poettinger.at)



[www.poettinger-oneworld.at](http://www.poettinger-oneworld.at)